

# NEW PRODUCT CHASEMOLD NEWS



다양한 인덱스를 가진 경제적 인서트



6-INDEX



7-INDEX

# CHASEMOLD

## 다양한 인덱스를 가진 경제적 인서트

### 특징

#### ■ 일반 스탠다드 타입

- RYMX 12 (8 인덱스) : 절입깊이 < 1.75mm일 때 최대 8코너까지 사용 가능

- RYMX 16 (8 인덱스) : 절입깊이 < 2.3mm일 때 최대 8코너까지 사용 가능

\* 단, 절삭 깊이가 그 치수 이상일 때는 4코너만 사용 가능

#### ■ 신규 타입

- RYMX 12 (6 인덱스) : 1.75mm < 절입깊이 < 2.5mm일 때 최대 6코너까지 사용 가능

- RYMX 16 (7 인덱스) : 2.3mm < 절입깊이 < 3.5mm일 때 최대 7코너까지 사용 가능

RYMX 12

일반



8 인덱스

신규



6 인덱스



8 인덱스



6 인덱스

RYMX 16

일반



8 인덱스

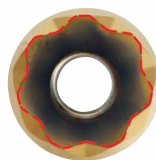
신규



7 인덱스

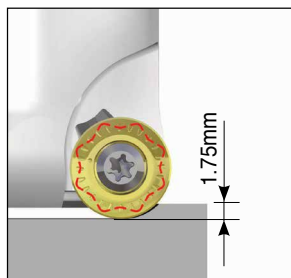


8 인덱스



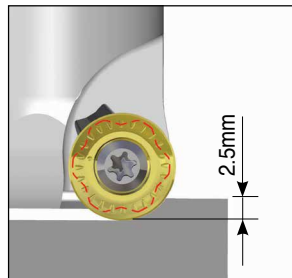
7 인덱스

절입 깊이가 1.75mm이상일때  
4코너만 사용 가능함.



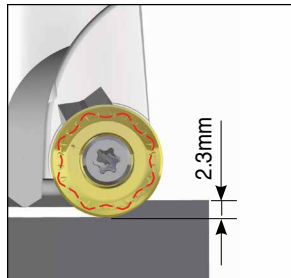
RYMX 12 (8 인덱스)

절입 깊이가 2.5mm미만일때  
6코너까지 사용 가능함.



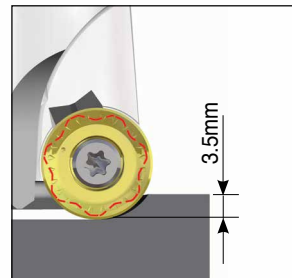
RYMX 12 (6 인덱스) **NEW**

절입 깊이가 2.3mm이상일때  
4코너만 사용 가능함.



RYMX 16 (8 인덱스)

절입 깊이가 3.5mm미만일때  
7코너까지 사용 가능함.



RYMX 16 (7 인덱스) **NEW**

대구텍은 폭넓고 다재 다능한 기능을 가진 **CHASEMOLD** 제품군에 두 종류의 신규 RYMX 인서트를 추가합니다.

- 6 인덱스를 가진 RYMX 12 인서트

- 7 인덱스를 가진 RYMX 16 인서트

추가되는 제품 이전의 RYMX 인서트들은 규정된 범위의 절입깊이에서 가공 시 8개의 인덱스를 사용할 수 있지만, 규정된 범위를 초과하는 절입깊이에서는 단지 4개의 인덱스만 사용할 수 있습니다.

인서트의 보다 효율적인 사용을 통한 비용 절감을 이루기 위해서, 대구텍에서는 2.5mm 절입깊이 가공 시 6코너까지 사용할 수 있는 RYMX 12 인서트와 3.5mm 절입깊이 가공 시 7코너까지 사용이 가능한 RYMX 16 인서트를 출시합니다.

신규 인서트들은 기존 **CHASEMOLD**의 표준 커터에 호환하여 사용할 수 있습니다.



# 인서트



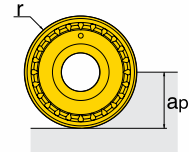
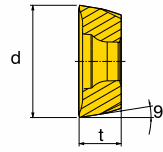
6M / 7M



6ML / 7ML



6MM / 7MM



## RYMX

규격	치수 (mm)				재종			용도
	d	t	r	ap	TT9080	TT3540	TT9540	엔드밀, 커터
<b>RYMX 1205-6M</b>	12	4.8	6	6	●			TERY □□-□□-□□ TERY □□-M□□-□□ TFMRY □□□-□□R-□□ TFMRY □□□H-□□□-□□
<b>RYMX 1205-6MM</b>	12	4.8	6	6	●	○	○	
<b>RYMX 1205-6ML</b>	12	4.8	6	6	●	○	○	
<b>RYMX 1606-7M</b>	16	6.1	8	8	●			
<b>RYMX 1606-7MM</b>	16	6.1	8	8	●	○	○	
<b>RYMX 1606-7ML</b>	16	6.1	8	8	●	○	○	

● : 표준 제품    ○ : 주문후 생산