

NPN

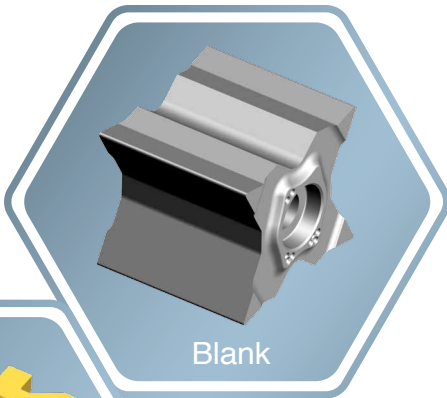
New Product News



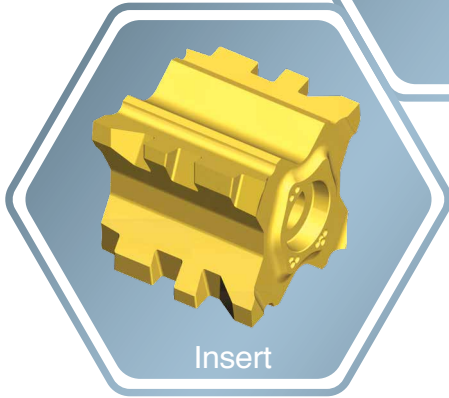
QUAD RUSH

PARTING & GROOVING

스페셜 프로파일형상 가공용
넓은 폭 블랭크 공급



Blank



Insert



KEY POINT

대구텍은 Quad-Rush 라인에 넓은 프로파일 가공용 블랭크 및 홀더를 신규 출시합니다.

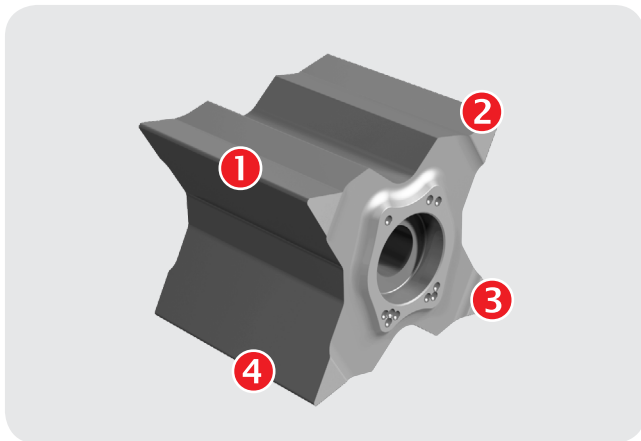
Quad-Rush 제품군에 스페셜 형상의 외경 홈 가공을 위한 넓은 폭의 블랭크를 3가지 사이즈로 공급합니다.

폭 10 / 15 / 20mm로 공급되는 블랭크는 비코팅 초경 재종으로(UF10), 다양한 소재 가공에 적합한 초경 모재이며, 고객측에서 구매 후 자체적으로 필요한 프로파일을 제작하여 사용 가능합니다. 또는 고객측에서 대구텍을 통한 스페셜 형상의 완제품 제작 희망 시, 설계 및 견적 제시 후 코팅 포함 완제품으로 공급 가능합니다.

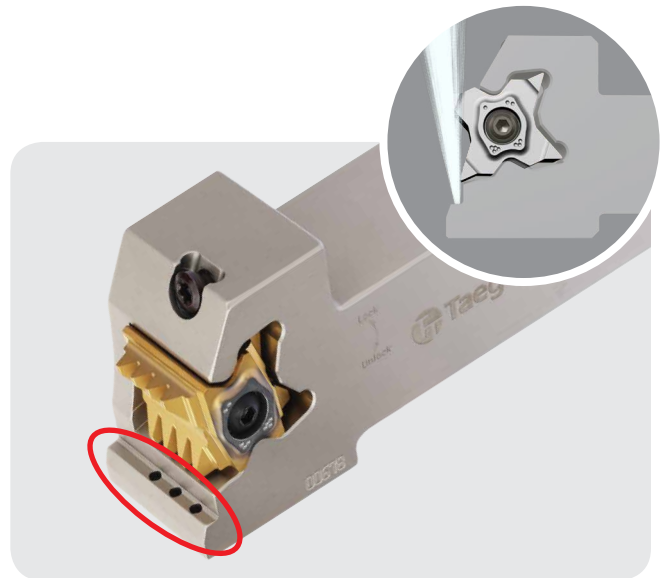
넓은 폭 인서트를 위한 전용 홀더는 쉽고 강력한 체결 구조를 지니고 있으며, 고객측에서 필요시 연삭용 치구로 사용할 수 있도록 높은 정밀도를 가지고 있습니다. 또한 인선 직분사형 고압 급유 방식으로 안정적인 수명 확보 및 생산성 향상에 크게 기여합니다.

인서트 & 홀더 특징

- 경제적 4코너 타입
- 10 / 15 / 20mm 블랭크 공급
- 고객측 자체 프로파일 연삭 혹은 대구텍 완제품 공급 가능
- 안정적이고 견고한 체결 구조의 홀더
- 20x20 / 25x25mm 고압 급유형 (Cool-Burst) 홀더 공급

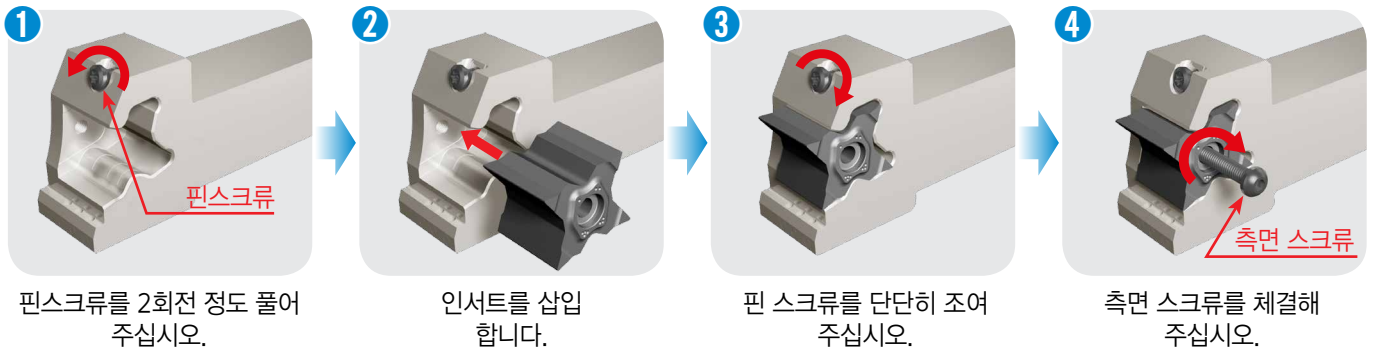


4코너 적용



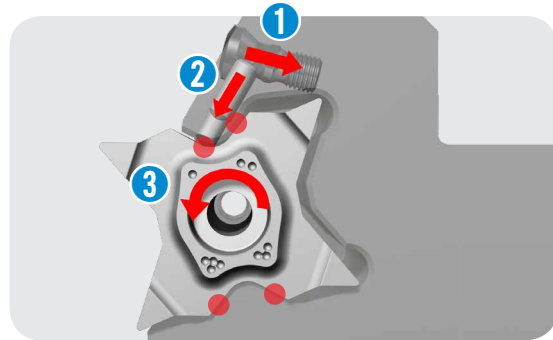
고압 급유형 (Cool Burst)

인서트 조립 순서

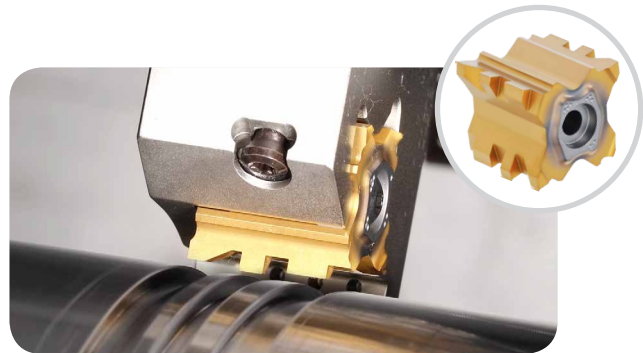


체결 구조

- ① 핀 스크류 체결
- ② 핀 스크류에 의해 핀이 하강하면서 인서트를 누름
- ③ 하중과 모멘트 발생하면서 4점 (●) 체결



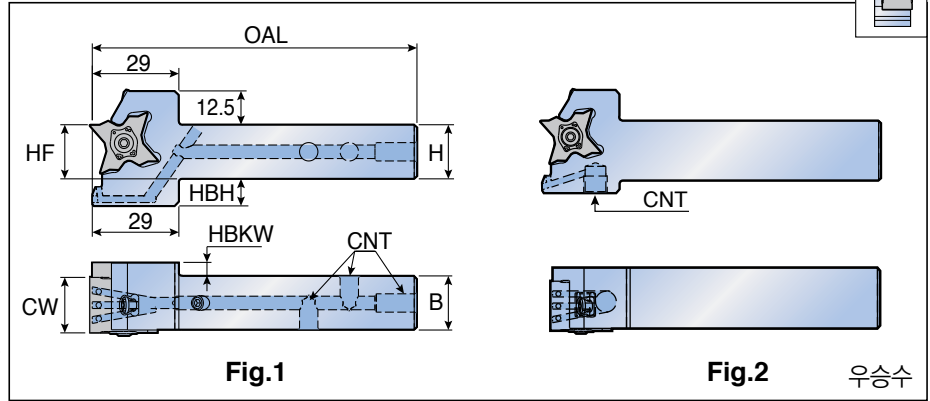
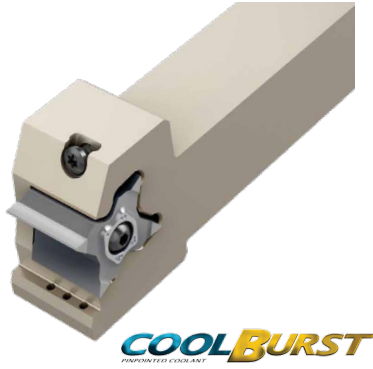
프로파일 적용 사례



TQHR/L...EW-TB



4코너 넓은 폭 인서트용 고압 급유형 홀더



규격	치수 (mm)						Fig.	CNT (절삭유 입구)	인서트
	H(HF)	B	OAL	CW	HBH	HBKW			
TQHR/L 20-27-10EW-TB	20	20	120	10.5	13	-	1	G 1/8	TQBS 27-10EW
20-27-15EW-TB	20	20	120	15.5	13	-	1	G 1/8	TQBS 27-15EW
20-27-20EW-TB	20	20	120	20.5	13	5.0	1	G 1/8	TQBS 27-20EW
25-27-10EW-TB	25	25	135	10.5	8	-	2	G 1/8	TQBS 27-10EW
25-27-15EW-TB	25	25	135	15.5	8	-	2	G 1/8	TQBS 27-15EW
25-27-20EW-TB	25	25	135	20.5	8	-	2	G 1/8	TQBS 27-20EW

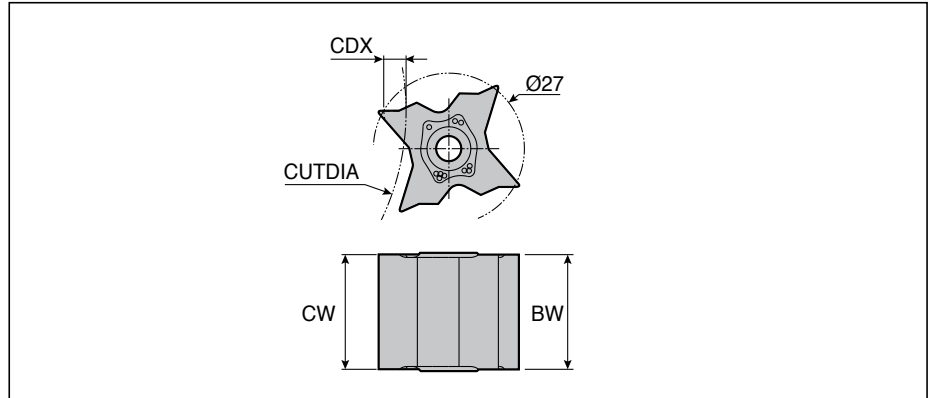
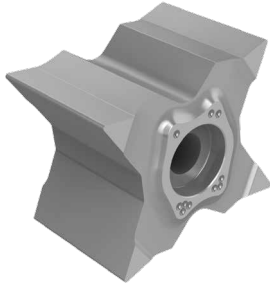
부품

규격	클램핑 핀	핀 스크류	사이드 스크류	플러그	렌치		
TQHR/L 20...10EW-TB	PIN-TQ-W-T	TS 40F120A	BH M4X0.7X16-D7	PLG G1/8-L6.5	T 15	L-W 2.5	L-W 5
TQHR/L 20...15EW-TB	PIN-TQ-W-T	TS 40F120A	BH M4X0.7X20-D7	PLG G1/8-L6.5	T 15	L-W 2.5	L-W 5
TQHR/L 20...20EW-TB	PIN-TQ-W-T	TS 40F120A	BH M4X0.7X23-D7	PLG G1/8-L6.5	T 15	L-W 2.5	L-W 5
TQHR/L 25...10EW-TB	PIN-TQ-W-T	TS 40F120A	BH M4X0.7X16-D7	-	T 15	L-W 2.5	-
TQHR/L 25...15EW-TB	PIN-TQ-W-T	TS 40F120A	BH M4X0.7X20-D7	-	T 15	L-W 2.5	-
TQHR/L 25...20EW-TB	PIN-TQ-W-T	TS 40F120A	BH M4X0.7X23-D7	-	T 15	L-W 2.5	-

TQBS 27



스페셜 프로파일형상 가공용 준정삭된 4날 블랭크



규격	치수 (mm)		CUTDIA										재종 UF10
	CW	BW	CDX≤3.0	CDX≤3.5	CDX≤4.0	CDX≤4.5	CDX≤5.0	CDX≤5.5	CDX≤5.7	CDX≤6.0	CDX≤6.2	CDX≤6.4	
TQBS 27-10EW	10.5	11.1	N.L.	600	280	180	135	105	95	85	78	55	●
27-15EW	15.5	16.1	N.L.	600	280	180	135	105	95	85	78	55	●
27-20EW	20.5	21.1	N.L.	600	280	180	135	105	95	85	78	55	●

▶ N.L.: 제한없음

●: 표준 제품