

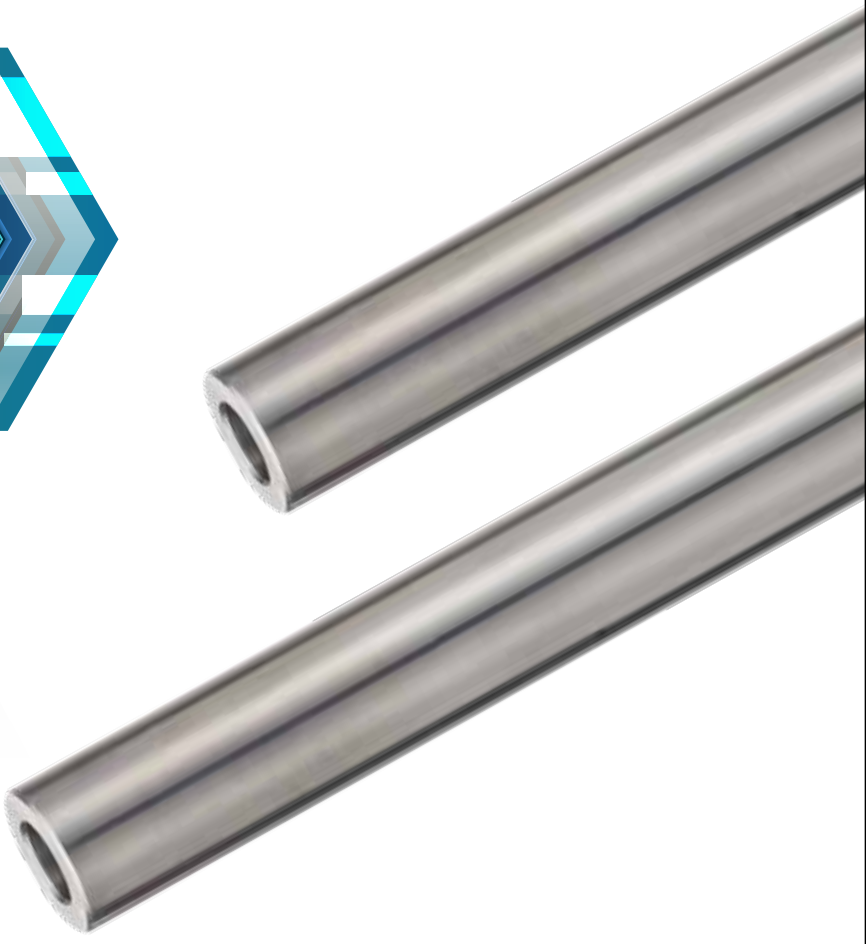
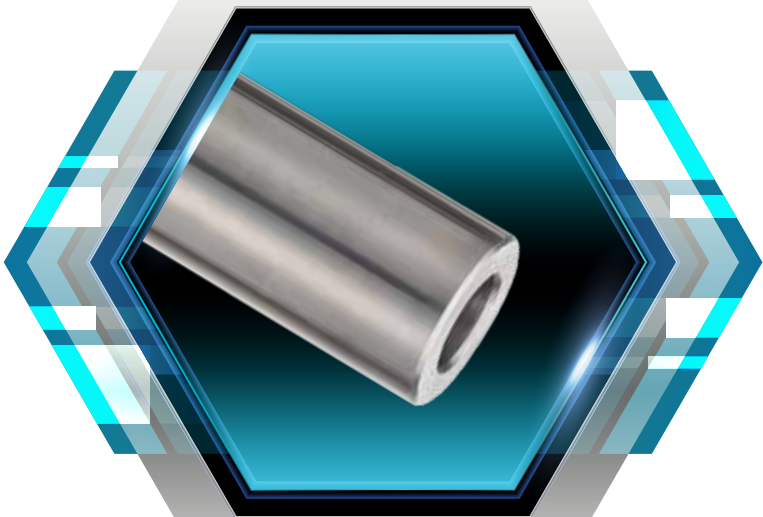
# NPN

New Product News



## TFLEXTEC

소구경 M06 모듈러 엔드밀용  
초경 생크 출시



## KEY POINT

T-FLEXTEC 라인에 소구경 M06 모듈러 엔드밀용 초경 생크를 추가 출시합니다.

신규의 M06 초경 생크는 소구경으로 설계된 모듈러 타입의 엔드밀을 위한 제품입니다.

기존 초경 T-FLEXTEC 생크는 높은 강성으로 진동 방지에 매우 효과적이며 깊은 가공에서도 아주 안정된 가공이 가능합니다. 그로 인해서 이송량 증가를 통해 높은 생산성을 획득할 수 있습니다. 또한 내부 급유 방식을 적용하여 칩 배출이 원활합니다.

그리하여 대구택은 M06 모듈러 타입 엔드밀이 장착되는 Ø10 혹은 Ø12 사이즈의 초경 생크를 신규로 출시합니다. 이 신규 초경 생크를 사용하면 소구경 홀더의 안정적인 가공이 가능하여 황삭 및 정삭 가공까지 적용할 수 있습니다.

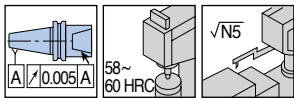
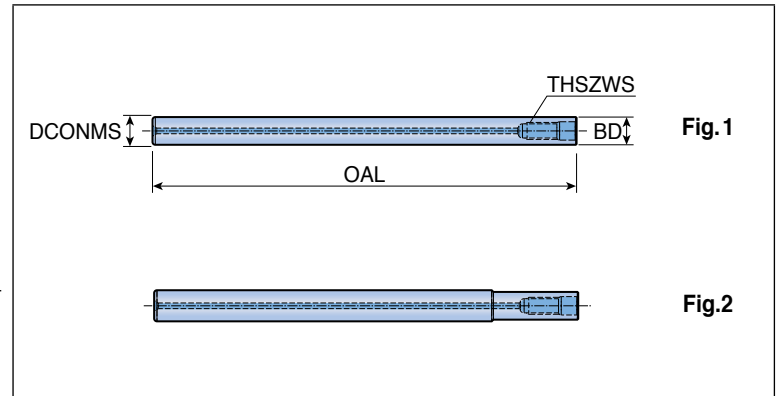
### 특징

- 소구경 M06 모듈러에 적용
- 이송량 증가를 통해 높은 생산성 획득
- 내부 급유 방식으로 칩 배출 원활
- 깊은 가공에서도 안정된 가공 성능
- 황삭 및 정삭 가공에 모두 적용 가능

## S M06-CT



내부 급유 타입의 원통 생크



규격	치수 (mm)				Fig.
	THSZWS	DCONMS	BD	OAL	
<b>S M06- CT10-L100</b>	M06	10	10	100	1
<b>CT10-L150</b>	M06	10	10	150	1
<b>CT12-L100</b>	M06	12	12	100	1
<b>CT12-L150</b>	M06	12	12	150	1

- 모든 생크는 내부 급유 타입
- Fig.2 타입은 별도 주문 시 공급함