

NPN

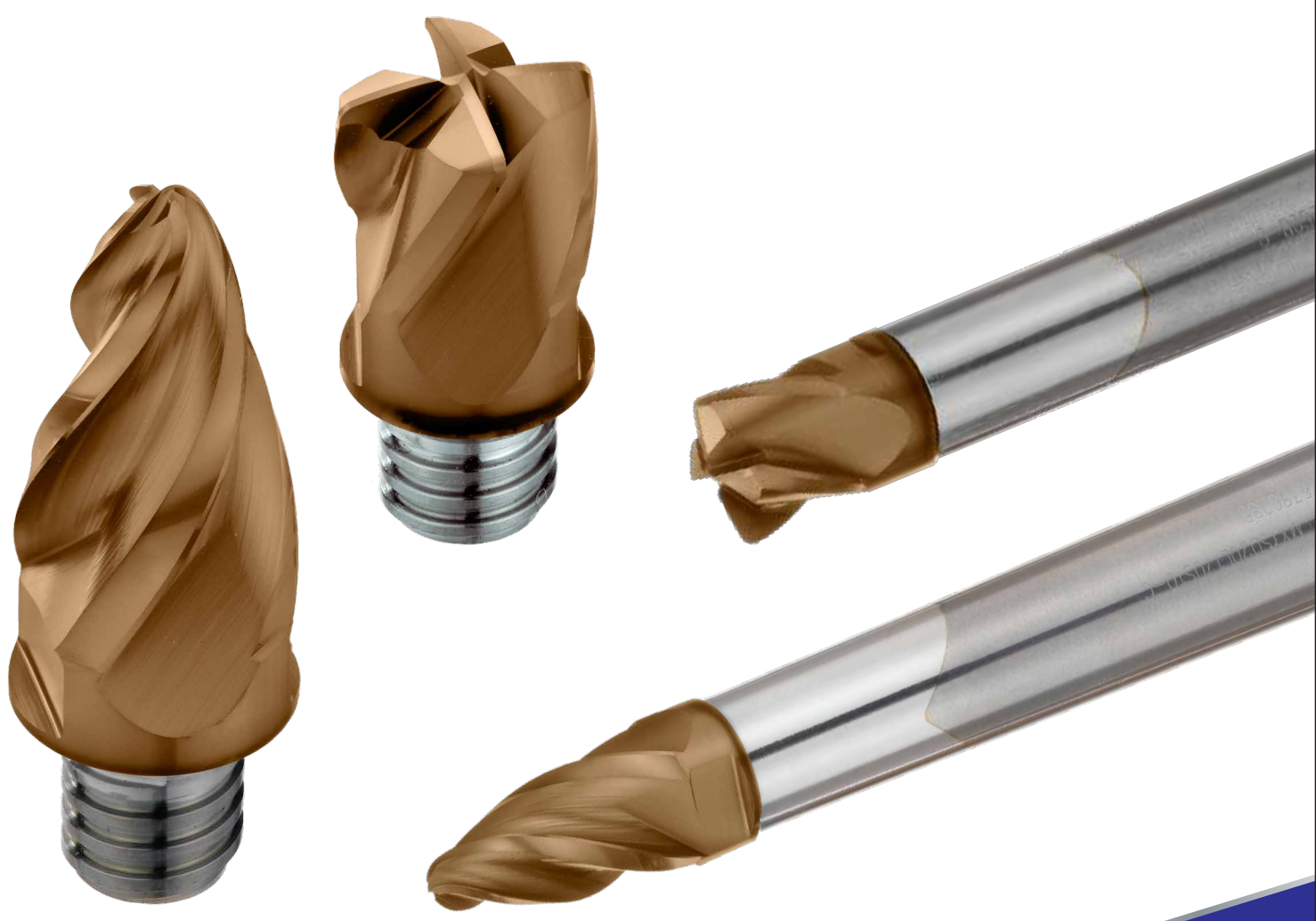
New Product News



MAXIRUSH

INDEXABLE SOLID HEADS

5축 프로파일 가공 전용
MAXI-RUSH 헤드 출시



KEY POINT

대구텍은 헤드 교환형 MAXI-RUSH 라인에 5축 프로파일 가공용 초경 헤드를 신규 출시합니다.

5축 프로파일 가공을 위한 초경 볼 엔드밀 가공시 과도한 가공시간과 표면 조도의 문제점을 해결하기 위하여, 대구텍은 5축 장비에서 3D 프로파일 가공이 가능한 타원(Oval) 형상과 렌즈(Lens) 형상의 초경 헤드를 개발하였습니다.

신규 엔드밀은 항공, 발전, 의료 및 금형 산업용 부품의 준정삭 및 정삭 프로파일 가공을 위한 5축 장비용 초경 엔드밀로써, 높은 피치(Pitch)를 적용하여도 종전 초경 볼 타입 엔드밀 대비 동일한 표면조도를 얻을 수 있으므로 생산성 높은 가공이 가능한 제품입니다.

특징

- 초경 볼 타입 엔드밀 대비 높은 피치와 이송에서도 동일한 표면조도로 가공시간 단축 및 높은 생산성 실현
- 초경 볼 타입 엔드밀 대비 동일 피치와 가공시간 적용시 매우 양호한 표면조도 생성으로 정삭 가공성 향상
- 보다 넓은 절삭인선 접촉으로 가공 안정성 및 수명 향상
- 티타늄 합금, 인코넬 및 스테인리스 강 등의 난삭재 가공에 최적

재고

상시 공급 가능합니다.

가격

GAL에서 확인하실 수 있으며 상세 가격은 가격팀에 문의 바랍니다.

Sincerely,
TaeguTec



성창호
Hole-Making General PM

Sincerely,
TaeguTec



천대준
Round Tool & Tooling PM

적용 가능한 산업

항공 우주 산업



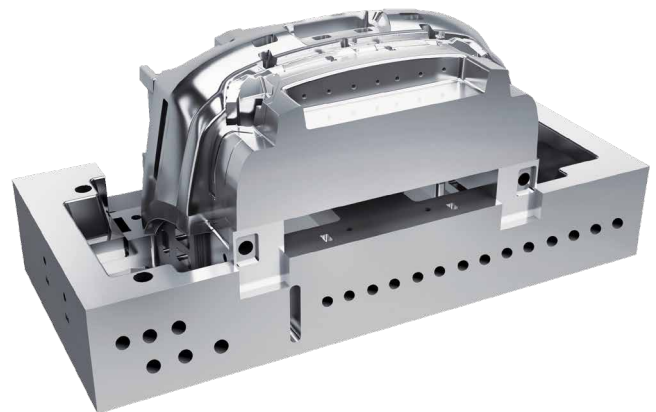
발전 산업



의료 산업



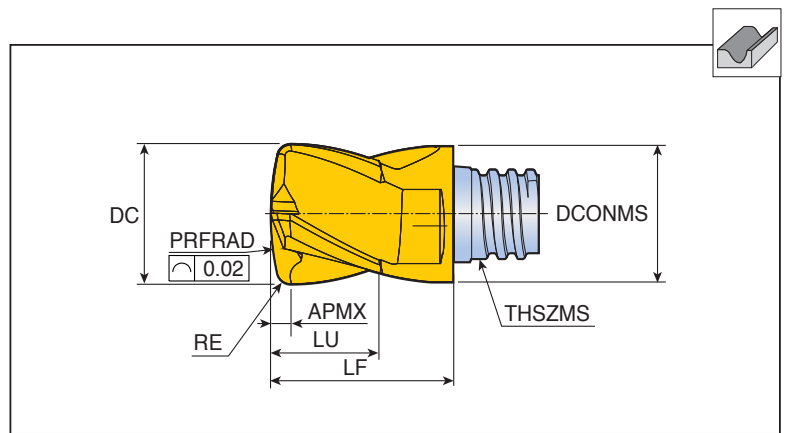
금형 산업



MXCSL



4날, Lens 형상의 5축 가공용 초경 헤드



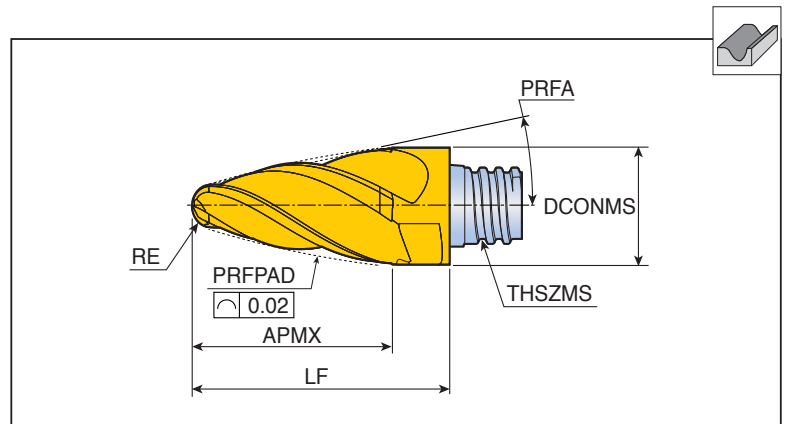
규격	치수 (mm)									재종
	DC	PRFRAD	RE	APMX	LU	THSZMS	NOF	DCONMS	LF	
MXCSL 4080R016-S05	8	16	0.5	0.9	5.5	S05	4	8	10	●
4100R020-S06	10	20	1	1.4	7.5	S06	4	10	13	●
4120R024-S08	12	24	1	1.6	9	S08	4	12	16.5	●
4160R032-S10	16	32	1	1.8	12	S10	4	16	20.5	●

●: 표준 제품

MXCSO



4날, Oval 형상의 5축 가공용 초경 헤드



규격	치수 (mm)									재종
	PRFRAD	RE	APMX	PRFA	THSZMS	NOF	DCONMS	LF		
MXCSO 4080R080-S05	80	1.5	14.2	12	S05	4	8	18	●	
4100R085-S06	85	2	16.5	12	S06	4	10	22	●	
4120R075-S08	75	2	21.3	12	S08	4	12	27	●	
4160R075-S10	75	3	27	12	S10	4	16	33.4	●	

●: 표준 제품

추천 절삭 조건

ISO	피삭재 재질	조건	인장강도 Rm (N/mm ²)	경도 (HB)	소재 그룹	Vc m/min	헤드 직경별 날당 이송(mm/tooth)			
							Ø 8	Ø 10	Ø 12	Ø 16
P	탄소강 괘삭강 주강	<0.25%C 풀림	420	125	1	240-260	0.02-0.08	0.03-0.09	0.03-0.1	0.04-0.12
		>=0.25%C 풀림	650	190	2	180-220	0.02-0.08	0.03-0.09	0.03-0.1	0.04-0.12
		<0.55%C 담금질 및 뜨임	850	250	3	150-180	0.02-0.08	0.03-0.09	0.03-0.1	0.04-0.12
		>=0.55%C 풀림	750	220	4	150-180	0.02-0.08	0.03-0.09	0.03-0.1	0.04-0.12
	연강 및 주강 (5% 이하 합금 원소 함유)	담금질 및 뜨임	1000	300	5	150-180	0.02-0.08	0.03-0.09	0.03-0.1	0.04-0.12
		풀림	600	200	6	150-180	0.02-0.08	0.03-0.09	0.03-0.1	0.04-0.12
		담금질 및 뜨임	930	275	7	120-150	0.02-0.08	0.03-0.09	0.03-0.1	0.04-0.12
			1000	300	8	120-150	0.02-0.08	0.03-0.09	0.03-0.1	0.04-0.12
	고합금강, 주강 및 공구강	풀림	680	200	10	110-150	0.02-0.08	0.03-0.09	0.03-0.1	0.04-0.12
		담금질 및 뜨임	1100	325	11	110-150	0.02-0.08	0.03-0.09	0.03-0.1	0.04-0.12
M	스테인리스강 및 주강	페라이트계/마르텐사이트계	680	200	12	100-170	0.02-0.08	0.03-0.09	0.03-0.1	0.04-0.12
		마르텐사이트계	820	240	13	100-170	0.02-0.08	0.03-0.09	0.03-0.1	0.04-0.12
		오스테나이트계	600	180	14	80-110	0.02-0.08	0.03-0.09	0.03-0.1	0.04-0.12
K	회주철 (GG)	페라이트		160	15	80-260	0.02-0.08	0.03-0.09	0.03-0.1	0.04-0.12
		펄라이트		250	16	120-240	0.02-0.08	0.03-0.09	0.03-0.1	0.04-0.12
	구상흑연주철 (GGG)	페라이트		180	17	150-270	0.02-0.08	0.03-0.09	0.03-0.1	0.04-0.12
		펄라이트		260	18					
	가단주철	페라이트		130	19	150-250	0.02-0.08	0.03-0.09	0.03-0.1	0.04-0.12
		펄라이트		230	20	110-220	0.02-0.08	0.03-0.09	0.03-0.1	0.04-0.12
N	알루미늄-단조합금	시효경화처리 안됨		60	21	600-800	0.02-0.08	0.03-0.09	0.03-0.1	0.04-0.12
		시효경화처리		100	22	600-800	0.02-0.08	0.03-0.09	0.03-0.1	0.04-0.12
	알루미늄- 주조합금	<=12% Si 시효경화처리 안됨		75	23	600-800	0.02-0.08	0.03-0.09	0.03-0.1	0.04-0.12
		시효경화처리		90	24	600-800	0.02-0.08	0.03-0.09	0.03-0.1	0.04-0.12
		>12% Si 고온 열처리		130	25					
	구리합금	>1% Pb 괘삭합금		110	26					
		황동		90	27					
		전해구리		100	28					
	비철금속	듀로플라스틱, 탄소강화섬유			29					
		경화고무			30					
S	내열합금강	Fe 함유 풀림		200	31	10-30	0.02-0.08	0.03-0.09	0.03-0.1	0.04-0.12
		시효경화처리		280	32	10-30	0.02-0.08	0.03-0.09	0.03-0.1	0.04-0.12
		Ni or Co 함유 풀림		250	33	10-30	0.02-0.08	0.03-0.09	0.03-0.1	0.04-0.12
		시효경화처리		350	34	30-60	0.02-0.08	0.03-0.09	0.03-0.1	0.04-0.12
	티타늄 및 티타늄 합금강	주조		320	35	30-60	0.02-0.08	0.03-0.09	0.03-0.1	0.04-0.12
			Rm 400		36	30-50	0.02-0.08	0.03-0.09	0.03-0.1	0.04-0.12
H	고경도강	Alpha+beta 시효경화처리	Rm 1050		37	30-40	0.02-0.08	0.03-0.09	0.03-0.1	0.04-0.12
		열경화처리		55HRC	38					
	틸드주철	열경화처리		60HRC	39					
		주조		400	40					
고경도 구상흑연주철	열경화처리		55HRC	41						

■ 강
 ■ 스테인리스강
 ■ 주철
 ■ 비철금속
 ■ 내열합금
 ■ 고경도강