

NPN

New Product News



HUSHBORE

ANTI VIBRATION BAR

깊은 내경 홈 가공용
HUSH-BORE 헤드



KEY POINT

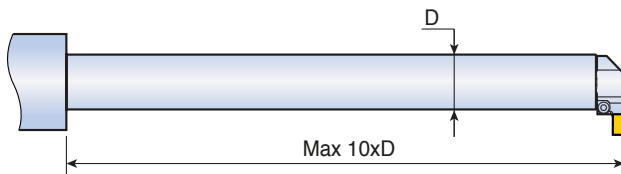
대구텍은 헤드 교환형 방진 보링바 HUSH-BORE 제품군의 깊은 내경 홈 가공용 헤드를 출시합니다.

새롭게 출시되는 깊은 내경 홈 가공용 헤드는 2-6 mm 범위의 티클램프 인서트가 적용되며, 기존 공급중인 HUSH-BORE 생크와 헤드 교환형 C-어댑터에도 장착하여 사용이 가능합니다. 내경 홈 가공은 가공 특성 상 긴 오버행에 의한 진동에 취약하지만, 새롭게 출시한 홈 가공용 HUSH-BORE 제품은 5xD 이상의 깊은 내경 홈 가공에서도 피삭면 조도가 양호하며, 높은 공구 수명과 탁월한 가공 성능을 발휘합니다.

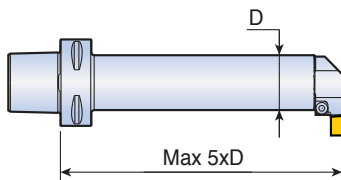
자세한 사항은 담당 PM에게 문의 바랍니다

특징

- 2-6 mm 범위의 티클램프 인서트가 적용된 5xD 이상의 깊은 내경 홈 가공용 보링 헤드
- 기존 HUSH-BORE 생크 및 헤드 교환형 C-어댑터에 장착 가능
 - HUSH-BORE 생크



- 헤드교환형 C-어댑터



- 절삭유가 절삭 인선부에 분사되어 경쟁사 대비 칩 컨트롤 향상 및 인서트 수명 증대



헤드 규격 선정법



- 1 : HUSH-BORE 헤드
- 2 : 샹크 연결부 사이즈 (DCONMS) Ø25, 32, 40 mm
- 3 : 헤드 타입 (티클램프 규격 선정법과 동일)
- 4 : 인서트 시트 사이즈 2, 3, ..., 6 와 최대 홈 가공 깊이 (CDX)
- 5 : 옵션 코드 (TB : 고압 급유형)

추천 절삭조건

- 탄소강 : S45C

HUSH-BORE 샹크	절삭 조건	HUSH-BORE 헤드				
		QH25 TTIR-2T12-TB	QH25 TTIR-3T12-TB	QH32 TTIR-4T12-TB	QH32 TTIR-5T12-TB	QH40 TTIR-6T12-TB
QS...-7D	V (m/min)	80-100	60-80	60-80	40-50	40-50
	f(mm/rev)	0.10-0.12	0.10-0.12	0.08-0.10	0.08-0.10	0.08-0.10
QS...-10D	V (m/min)	40-50	40-50	40-50	40-50	25-30
	f(mm/rev)	0.08-0.10	0.08-0.10	0.08-0.10	0.08-0.10	0.08-0.10

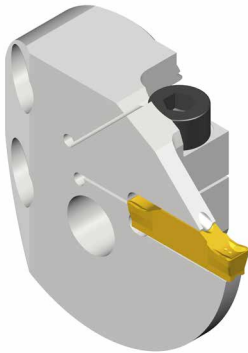
- 합금강 : SCM440

HUSH-BORE 샹크	절삭 조건	HUSH-BORE 헤드				
		QH25 TTIR-2T12-TB	QH25 TTIR-3T12-TB	QH32 TTIR-4T12-TB	QH32 TTIR-5T12-TB	QH40 TTIR-6T12-TB
QS...-7D	V (m/min)	80-100	60-80	60-80	40-50	30-40
	f(mm/rev)	0.10-0.12	0.10-0.12	0.08-0.10	0.08-0.10	0.08-0.10
QS...-10D	V (m/min)	40-50	40-50	30-40	30-40	25-30
	f(mm/rev)	0.08-0.10	0.08-0.10	0.08-0.10	0.08-0.10	0.08-0.10

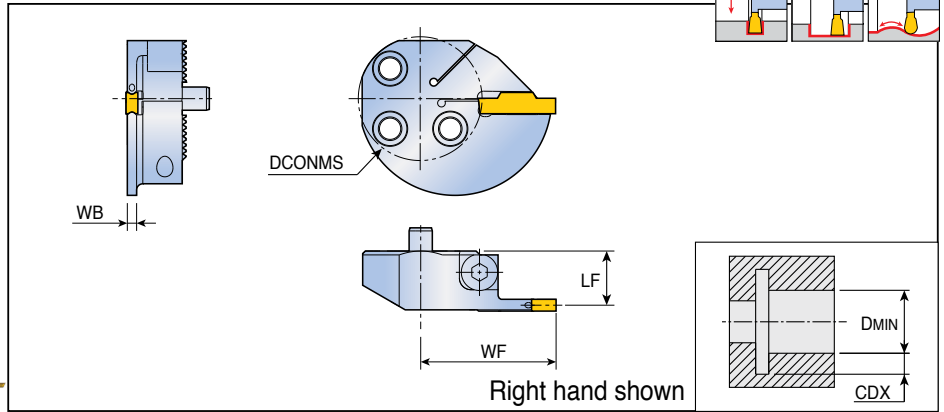
QH-TTIR/L-TB new



내경 선삭 및 홈 가공용 고압 급유형 보링 헤드



COOLBURST
FINISHED COOLANT



규격	인서트 시트 사이즈	치수 (mm)						인서트
		DCONMS	LF	WF	WB	CDX	DMIN	
QH25 TTIR/L-2T12-TB	2	25	14.3	32.0	1.8	12	58	TDC / J / T TDXU / XT / XY TSC / J TDUF / TDV
QH32 TTIR/L-2T12-TB	2	32	14.3	35.0	1.8	12	58	
QH25 TTIR/L-3T12-TB	3	25	14.0	32.0	2.4	12	58	
QH32 TTIR/L-3T12-TB	3	32	14.0	35.0	2.4	12	58	
QH40 TTIR/L-3T12-TB *	3	40	14.0	38.5	2.4	12	60 *	
QH32 TTIR/L-4T12-TB	4	32	13.7	35.0	3.0	12	58	
QH40 TTIR/L-4T12-TB *	4	40	13.7	38.5	3.0	12	60 *	
QH32 TTIR/L-5T17-TB	5	32	15.1	40.0	3.9	17	58	
QH40 TTIR/L-5T17-TB *	5	40	15.1	43.0	3.9	17	64 *	
QH40 TTIR/L-6T17-TB *	6	40	14.6	43.0	4.9	17	64 *	

▶ *Ø50mm 샙크 적용 시, DMIN 은 +10mm 추가되며, Ø60mm 샙크 적용 시 DMIN은 +20mm 추가 됩니다.

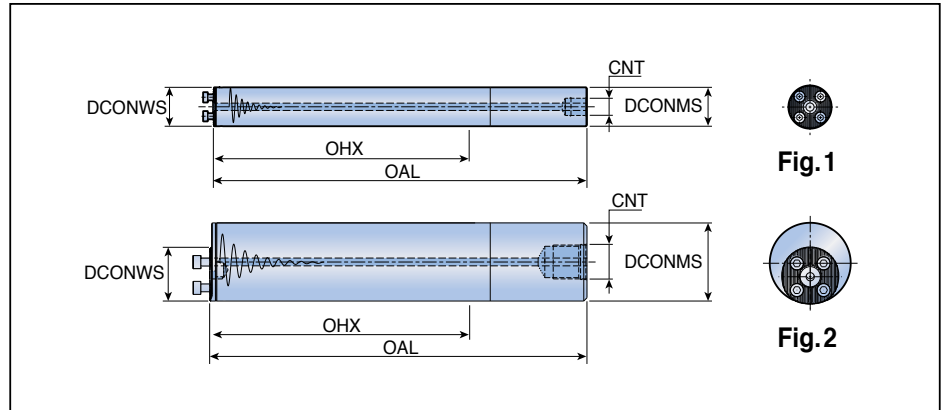
부품

규격	스크류	렌치		
QH-TTIR/L-TB	SH M5X0.8X16	L-W 4		

QS



진동 방지형 보링바 생크



규격	치수 (mm)					내부 급유	Fig.
	DCONMS	DCONWS	OAL	OHX	CNT		
QS25A-7D	25	25	257.5	155	G 1/4	●	1
QS25A-10D	25	25	332.5	230	G 1/4	●	1
QS32A-7D	32	32	323.0	192	G 3/8	●	1
QS32A-10D	32	32	419.0	288	G 3/8	●	1
QS40A-7D	40	40	411.0	251	G 1/2	●	1
QS40A-10D	40	40	531.0	368	G 1/2	●	1
QS50A-7D	50	40	523.0	318	G 1/2	●	2
QS50A-10D	50	40	673.0	468	G 1/2	●	2
QS60A-7D	60	40	633.0	388	G 3/4	●	2
QS60A-10D	60	40	813.0	568	G 3/4	●	2

▶ OHX: 최대 오버행

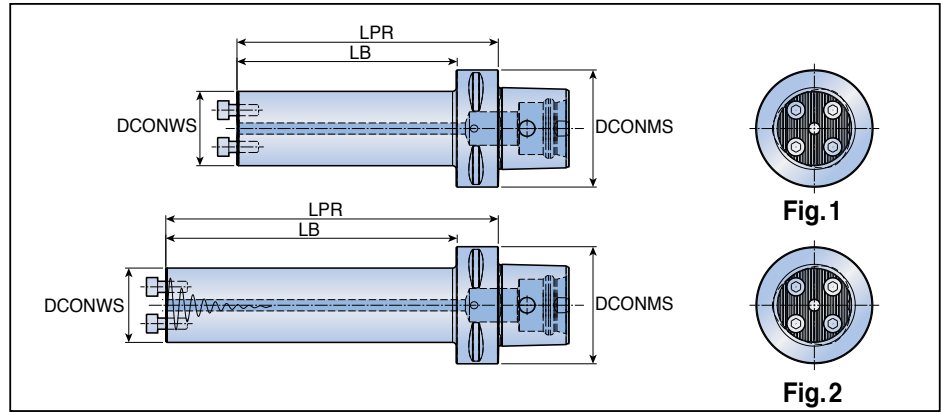
부품

규격	스크류	렌치				
QS25	SH M4x0.7X12	L-W 3				
QS32	SH M5x0.8X12	L-W 4				
QS40/50/60	SH M6x1X16	L-W 5				

C...CS



헤드 교환형 C-어댑터 (내부 급유형)



규격	치수 (mm)				내부 급유	Fig.
	DCONMS	DCONWS	LPR	LB		
C4-CS25A-2.5D	40	25	55	35	●	1
C4-CS32A-2.5D	40	32	75	55	●	1
C4-CS40A-3D	40	40	80	80	●	1
C5-CS25A-2.5D	50	25	55	35	●	1
C5-CS32A-2.5D	50	32	75	55	●	1
C5-CS40A-3D	50	40	100	80	●	1
C6-CS25A-2.5D	63	25	65	43	●	1
C6-CS32A-3D	63	32	90	68	●	1
C6-CS32A-4D	63	32	125	103	●	1
C6-CS40A-3D	63	40	100	78	●	1
C6-CS40A-4D	63	40	140	118	●	1
C6-CS25E-5D	63	25	115	93	●	2
C6-CS32E-5D	63	32	150	128	●	2
C6-CS40E-5D	63	40	185	163	●	2

▶ 5D: 초경 코어 타입

부품

규격	스크류	렌치			
CS25	SH M4x0.7X12	L-W 3.0			
CS32	SH M5x0.8X12	L-W 4.0			
CS40	SH M6x1X16	L-W 5.0			