

# NEW PRODUCT NEWS

CHASE<sup>2</sup> BALL



## 양면형 인서트의 최적화된 황삭볼



# CHASE<sup>2</sup>BALL

## 양면형 인서트의 최적화된 황삭볼

### 특징

- 경제적인 6코너 절삭날
- 하프 이펙티브(Half Effective)절삭날 적용으로 낮은 절삭 저항 발생
- 두꺼운 인서트 두께로 깊은 절삭 가공에서도 안정적인 가공이 가능
- 고경사각 적용으로 부드러운 절삭 실현
- 열처리 강 및 용접 부위에 탁월
- 절삭날 중간에 위치한 인서트 파손 방지 디자인으로 인서트의 파손 및 홀더 파손 최소화
- 주철, 공구강 등 가공에서 탁월한 성능 발휘



어려운 가공 조건에서도  
인서트 파손 방지 효과



대구택에서 CHASE2BALL을 출시합니다.

CHASE2BALL은 양면형 인서트를 사용하는 최적화된 황삭볼 제품으로, 금형 산업에서의 프레스 다이 및 중공업의 형상 가공 작업에 탁월한 제품입니다.

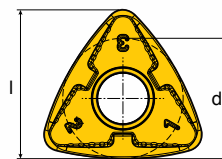
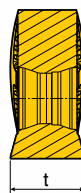
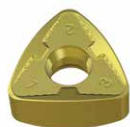
한 면당 3코너씩 총 6코너로 양면을 사용할 수 있어서 매우 경제적이며, 하프 이펙티브(Half Effective) 적용으로 절삭 저항을 최소화하였습니다.

또한 8mm에 이르는 두꺼운 인서트 두께로 깊은 깊이의 가공에서도 안정된 가공을 가능하게 하며, 특허 등록중인 인서트 파손 방지 시스템 적용으로 황삭 가공에서 인서트 및 홀더의 파손을 최소화하는 독특한 구조를 가지고 있습니다.

CHASE2BALL은 위에 언급한 여러 특징들과 최적 재종과의 결합으로 특히 주철과 공구강에 적합하며, 중공업 등의 단조강을 비롯한 다양한 영역의 피삭재에도 넓게 사용할 수 있습니다.

# 인서트

## 6RBE 50-M

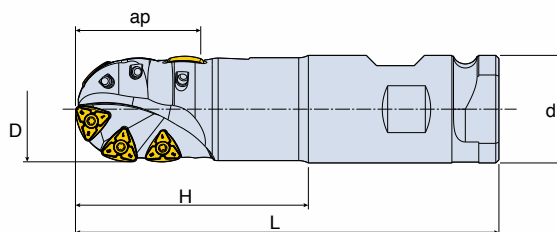


규격	치수 (mm)			재종				
	d	t	l	TT6080	TT6800	TT7800	TT8020	TT9080
6RBE 50-M	13	8	16	●	○	○	●	●

● : 표준 제품    ○ : 주문 후 생산

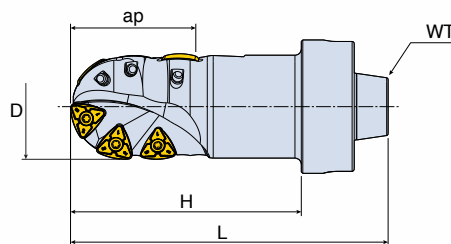
## TDB50X □□-□□□□-□□□□

### 콤비네이션 생크형



규격	인서트	⊙	치수 (mm)					스크류	렌치
			D	L	ap	H	d		
TDB50X 59-CN50.8-L200	6RBE 50-M	6	50	200	59	110	50.8	TS50B106I/HG	T-T20
TDB50X 69-CN50.8-L250		7	50	250	69	160	50.8	TS50B106I/HG	T-T20

### WT30 생크형



규격	인서트	⊙	치수 (mm)					스크류	렌치
			D	L	ap	H	WT		
TDB50X 59-WT30-L150	6RBE 50-M	6	50	150	59	109	30	TS50B106I/HG	T-T20
TDB50X 69-WT30-L200		7	50	200	69	159	30	TS50B106I/HG	T-T20

웰던 생크형

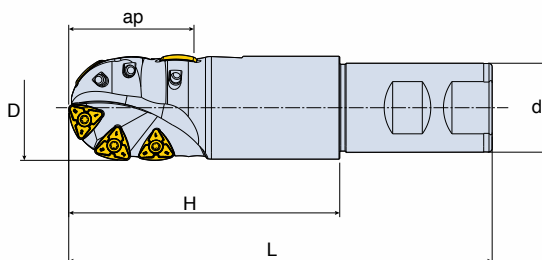


Fig.1

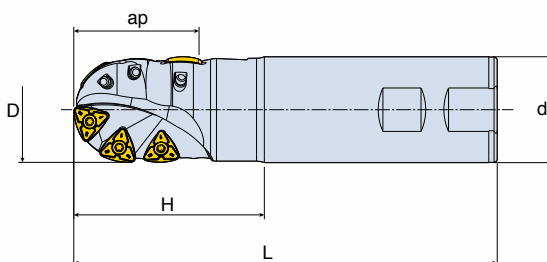


Fig.2

규격	인서트		치수 (mm)					Fig.	스크류	렌치
			D	L	ap	H	d			
TDB50X 59-W40-L200	6RBE 50-M	6	50	200	59	128	40	1	TS50B106I/HG	T-T20
TDB50X 69-W40-L250		7	50	250	69	178	40	1	TS50B106I/HG	T-T20
TDB50X 59-W42-L200		6	50	200	59	128	42	1	TS50B106I/HG	T-T20
TDB50X 69-W42-L250		7	50	250	69	178	42	1	TS50B106I/HG	T-T20
TDB50X 59-W50-L200		6	50	200	59	90	50	2	TS50B106I/HG	T-T20
TDB50X 69-W50-L250		7	50	250	69	140	50	2	TS50B106I/HG	T-T20

CHASE<sup>2</sup>BALL의 사용자 설명서

피삭재	경도 (HB)	절삭속도 (m/min)	추천 재종	가공 형태에 따른 날당피드(mm/tooth)		
				깊은 측면 가공	측면 가공	흡가공
저탄소강	85~175	200~350	TT9080, TT7800	0.15 - 0.5	0.2 - 0.9	0.1 - 0.3
고탄소강	175~225	180~320	TT9080	0.1 - 0.45	0.15 - 0.8	0.05 - 0.25
합금강	275~325	120~250	TT9080, TT6800	0.1 - 0.45	0.15 - 0.65	0.05 - 0.3
공구강	200~250	100~200	TT9080	0.15 - 0.45	0.2 - 0.5	0.1 - 0.4
스테인레스 300종		180~280	TT8020	0.08 - 0.25	0.12 - 0.35	0.05 - 0.25
스테인레스 400종		200~300	TT8020	0.1 - 0.3	0.15 - 0.45	0.05 - 0.25
내열합금-인코넬		20~80	TT8020	0.05 - 0.2	0.1 - 0.3	0.08 - 0.15
티타늄 합금		40~110	TT8020	0.05 - 0.2	0.1 - 0.3	0.08 - 0.15
회주철		240~380	TT6080, TT6800	0.15 - 0.4	0.2 - 0.5	0.1 - 0.3
구상흑연(덕타일)주철		180~280	TT6080, TT6800	0.1 - 0.35	0.2 - 0.5	0.1 - 0.15