

# NEW PRODUCT NEWS

## T-DRILL



깊은 홀(3.5xD) 가공용 대구경 드릴



# T-DRILL

## 깊은 홀(3.5xD) 가공용 대구경 드릴

### 특징

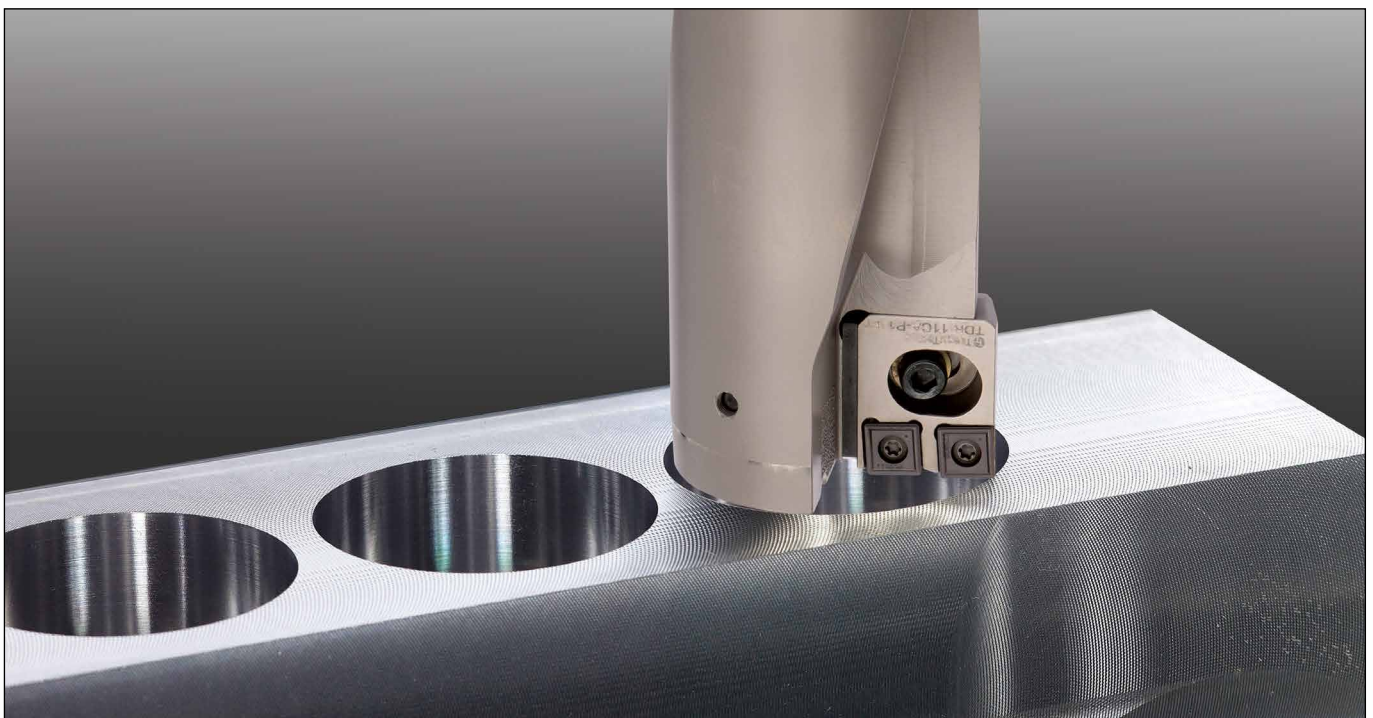
- 기존 대구경 T-DRILL의 경우, 직경 51mm부터 80mm까지 직경의 2.5배 깊이(2.5xD) 가공을 할 수 있는 드릴 바디가 표준으로 공급되고 있었으나 새로이 추가 되는 T-DRILL은 직경의 3.5배 깊이(3.5xD)까지 가공을 할 수 있어서, 대형 공작물의 가공 및 깊은 홀 가공에도 적용이 가능
- 카트리지 타입으로 설계된 대구경 T-DRILL은 외측 카트리지에 세팅 플레이트만 교환 장착하여, 하나의 드릴 바디로 다양한 사이즈의 홀 가공을 할 수 있으며, 내·외측 포켓에 동일한 인서트를 장착 사용함으로써, 고객의 공구비 절감 및 재고 감소에도 탁월한 효과를 기대

대구텍은 시장의 요구에 발맞추어 더욱 다양해진 직경과 깊어진 가공 깊이의 대구경 T-DRILL을 소개 합니다.

직경의 3.5배(3.5xD) 까지 가공 가능한 대구경 T-DRILL은 현재 표준 제품으로 공급하고 있는 직경의 2.5배(2.5xD) 대구경 T-DRILL 보다 더욱 다양한 산업과 대형 공작물을 가공 할 수 있습니다.

카트리지 타입으로 설계된 대구경 T-DRILL은 외측 카트리지에 세팅 플레이트의 교환으로 하나의 드릴 바디에 다양한 사이즈의 홀 가공을 할 수 있습니다.

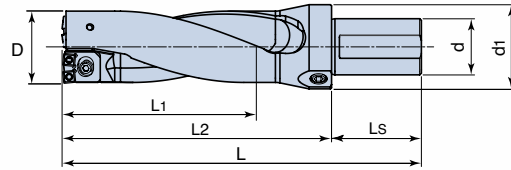
또한 동일한 사이즈의 인서트를 사용함으로써, 고객의 공구비 절감 및 재고 감소에도 탁월한 효과를 기대할 수 있습니다.



# TDR 35 □ □ - □ □ -50T2- □ □ CA-T



• 가공깊이: 3.5xD(직경)

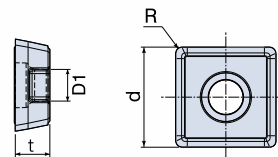
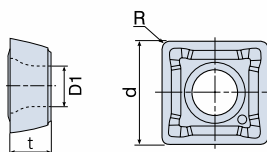


규격	치수(mm)							인서트	부품				토크 (N.cm)
	D	d	d1	L1	L2	Ls	L		스크류	외측 카트리지	내측 카트리지	세팅 플레이트	
TDR 3551-53-50T2-07CA-T	51	50	75	186	223	80	303	SPMG 07T308 DG	TS 25064I	TDR 07CA-P1-T	TDR 07CA-C1-T	-	100-130
	52	50	75	186	223	80	303		TS 25064I	TDR 07CA-P1-T	TDR 07CA-C1-T	TDP-0701	100-130
	53	50	75	186	223	80	303		TS 25064I	TDR 07CA-P1-T	TDR 07CA-C1-T	TDP-0702	100-130
TDR 3554-56-50T2-07CA-T	54	50	75	196	236	80	316	SPMG 07T308 DG	TS 25064I	TDR 07CA-P2-T	TDR 07CA-C2-T	-	100-130
	55	50	75	196	236	80	316		TS 25064I	TDR 07CA-P2-T	TDR 07CA-C2-T	TDP-0701	100-130
	56	50	75	196	236	80	316		TS 25064I	TDR 07CA-P2-T	TDR 07CA-C2-T	TDP-0702	100-130
TDR 3557-62-50T2-09CA-T	57	50	75	217	263	80	343	SPMG 090408 DG	TS 35088I	TDR 09CA-P1-T	TDR 09CA-C1-T	-	300-340
	58	50	75	217	263	80	343		TS 35088I	TDR 09CA-P1-T	TDR 09CA-C1-T	TDP-0901	300-340
	59	50	75	217	263	80	343		TS 35088I	TDR 09CA-P1-T	TDR 09CA-C1-T	TDP-0902	300-340
	60	50	75	217	263	80	343		TS 35088I	TDR 09CA-P1-T	TDR 09CA-C1-T	TDP-0903	300-340
	61	50	75	217	263	80	343		TS 35088I	TDR 09CA-P1-T	TDR 09CA-C1-T	TDP-0904	300-340
	62	50	75	217	263	80	343		TS 35088I	TDR 09CA-P1-T	TDR 09CA-C1-T	TDP-0905	300-340
TDR 3563-66-50T2-09CA-T	63	50	75	231	281	80	361	SPMG 090408 DG	TS 35088I	TDR 09CA-P2-T	TDR 09CA-C2-T	-	300-340
	64	50	75	231	281	80	361		TS 35088I	TDR 09CA-P2-T	TDR 09CA-C2-T	TDP-0901	300-340
	65	50	75	231	281	80	361		TS 35088I	TDR 09CA-P2-T	TDR 09CA-C2-T	TDP-0902	300-340
	66	50	75	231	281	80	361		TS 35088I	TDR 09CA-P2-T	TDR 09CA-C2-T	TDP-0903	300-340
TDR 3567-73-50T2-11CA-T	67	50	75	256	313	80	393	SPMG 110408 DG	TS 40093I	TDR 11CA-P1-T	TDR 11CA-C1-T	-	450-520
	68	50	75	256	313	80	393		TS 40093I	TDR 11CA-P1-T	TDR 11CA-C1-T	TDP-1101	450-520
	69	50	75	256	313	80	393		TS 40093I	TDR 11CA-P1-T	TDR 11CA-C1-T	TDP-1102	450-520
	70	50	75	256	313	80	393		TS 40093I	TDR 11CA-P1-T	TDR 11CA-C1-T	TDP-1103	450-520
	71	50	75	256	313	80	393		TS 40093I	TDR 11CA-P1-T	TDR 11CA-C1-T	TDP-1104	450-520
	72	50	75	256	313	80	393		TS 40093I	TDR 11CA-P1-T	TDR 11CA-C1-T	TDP-1105	450-520
	73	50	75	256	313	80	393		TS 40093I	TDR 11CA-P1-T	TDR 11CA-C1-T	TDP-1106	450-520
	74	50	75	280	330	80	410		SPMG 120408 DG	TS 40093I	TDR 12CA-P2-T	TDR 12CA-C2-T	-
75	50	75	280	330	80	410	TS 40093I	TDR 12CA-P2-T		TDR 12CA-C2-T	TDP-1101	450-520	
76	50	75	280	330	80	410	TS 40093I	TDR 12CA-P2-T		TDR 12CA-C2-T	TDP-1102	450-520	
77	50	75	280	330	80	410	TS 40093I	TDR 12CA-P2-T		TDR 12CA-C2-T	TDP-1103	450-520	
78	50	75	280	330	80	410	TS 40093I	TDR 12CA-P2-T		TDR 12CA-C2-T	TDP-1104	450-520	
79	50	75	280	330	80	410	TS 40093I	TDR 12CA-P2-T		TDR 12CA-C2-T	TDP-1105	450-520	
80	50	75	280	330	80	410	TS 40093I	TDR 12CA-P2-T		TDR 12CA-C2-T	TDP-1106	450-520	

# SPMG □ □ □ □ □ DG



• 범용 가공용



SPMG 120408 DG

규격	치수(mm)				재종		
	d	t	R	ØD1	TT9030	TT8020	TT7400
<b>SPMG 07T308 DG</b>	7.94	3.97	0.8	2.85	•	•	•
<b>SPMG 090408 DG</b>	9.80	4.3	0.8	4.05	•	•	•
<b>SPMG 110408 DG</b>	11.50	4.8	0.8	4.45	•	•	•
<b>SPMG 120408 DG</b>	12.70	4.76	0.8	4.37	•	-	-

- TT9030: 모든 재질에 적용 가능한 다목적 재종
- TT8020: 불안정한 가공 및 곱판 가공용
- TT7400: 합금강 및 탄소강의 연속된 작업시 외측날 전용 재종

## 카트리지 부품

카트리지	카트리지 클램핑 스크류	와셔	세팅 플레이트 스크류
TDR 07CA-P1-T	SH M4X0.7X16	MW 4.3X8	TS 20043I/HG-P
TDR 07CA-C1-T	SH M4X0.7X16	MW 4.3X8	-
TDR 07CA-P2-T	SH M4X0.7X16	MW 4.3X8	TS 20043I/HG-P
TDR 07CA-C2-T	SH M4X0.7X16	MW 4.3X8	-
TDR 09CA-P1-T	SH M5X0.8X16	MW 5.5X10	SO 30055I
TDR 09CA-C1-T	SH M5X0.8X16	MW 5.5X10	-
TDR 09CA-P2-T	SH M5X0.8X16	MW 5.5X10	SO 30055I
TDR 09CA-C2-T	SH M5X0.8X16	MW 5.5X10	-
TDR 11CA-P1-T	SH M6X1X20	MW 6.4X12	SO 30055I
TDR 11CA-C1-T	SH M6X1X20	MW 6.4X12	-
TDR 12CA-P2-T	SH M6X1X20	MW 6.4X12	SO 30055I
TDR 12CA-C2-T	SH M6X1X20	MW 6.4X12	-