

# NEW PRODUCT NEWS

## TOP DUTY



**32mm 절삭날 길이의 황삭 가공  
정삭 가공 칩브레이커가 결합된 양면형 인서트**



## 32mm 절삭날 길이의 황삭 가공 정삭 가공 칩브레이커가 결합된 양면형 인서트

### 특징

- 32mm 의 절삭날은 최대 절삭 깊이를 25mm 까지 가능토록 함
- 상면은 중(重) 절삭에 적당한 네가티브 절삭인선을 가진 HT 및 HD 칩브레이커 채택
- 하면은 절삭 부하를 최소화시키고 5mm 미만 가공 시에 칩 분절이 가능한 마무리 가공용으로 사용
- 하면은 상면 중(重) 절삭 시 진동을 방지하고 높은 안정성을 위하여 넓은 면적의 접촉면을 확보

풍력 발전 및 선박부품의 대형 소재는 대부분 중(重) 황삭 작업이 요구되기 때문에 고생산성과 원가 절감의 과제를 실현하기 위해서는 대형 선반 장비 용량에 맞는 공구 선택이 중요합니다.

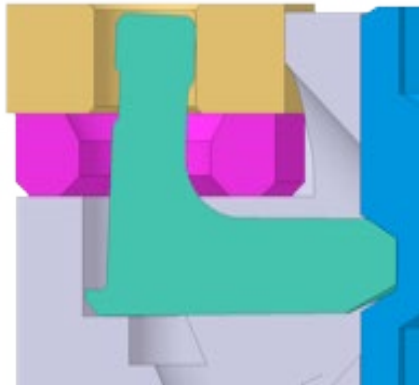
대구텍의 HD 및 HT 형 칩브레이커는 이러한 조건에 최적화된 형상으로써 중공업 부품의 중(重) 황삭 작업에 적합한 절삭날 길이 32mm의 대형 인서트는 절삭부하를 감소시키고 안정적인 칩 분절력을 보여 줍니다. 여기에 더하여 특수 레버형 툴홀더는 간단한 조작으로 강력한 클램핑력을 실현하여 인서트의 안정적인 지지가 가능하도록 합니다.

통상 이러한 유형의 가공에는 편면형 인서트들이 사용되지만 대구텍에서는 고객의 원가 절감에 기여하기 위하여 인서트 하면을 정삭용으로 사용할 수 있도록 특수 설계된 양면형 인서트를 출시합니다.

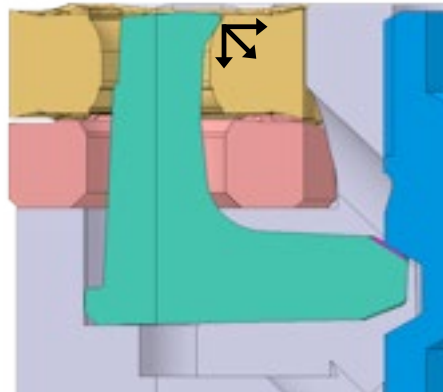
# TOPDUTY

## 홀더의 인서트 체결구조 및 특징

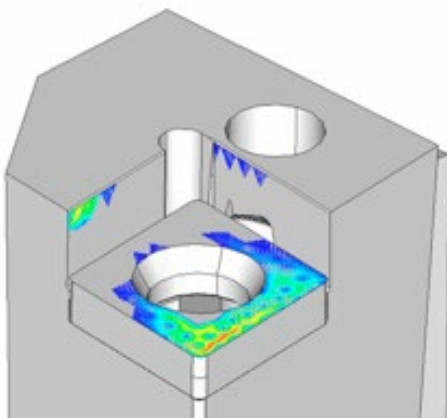
- 경사 기능 레버 클램프 기술 적용으로 강력하고 손쉬운 클램핑 구조 (인서트의 측면 및 하면 방향으로 체결력 증가)



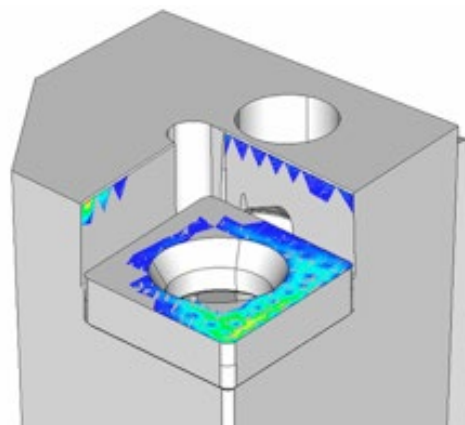
일반적인 레버 타입 체결구조



경사 기능 레버



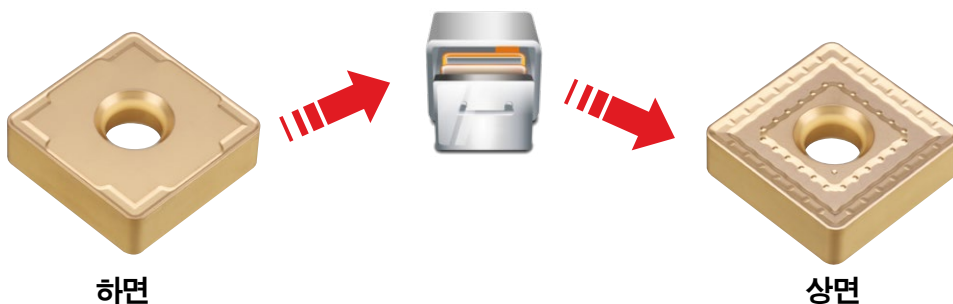
체결력이 포켓 측면의 한쪽 방향으로만 작용



측면 및 하면 양방향으로 체결력 최대화

# TOPDUTY

## 정삭 작업시 주의 사항



먼저 하면으로 정삭 작업을 하신 뒤에 상면을 황삭 작업에 사용하시기 바랍니다.

## 상면 추천 절삭 조건

규격	이송(mm/rev)	절삭깊이(mm)	재종		
			TT8115	TT8125	TT7100
SNMD 310924 HD	1.0 (0.60 - 1.5)	15.0 (7.0 - 25.0)	•	•	•
SNMD 310924 HT	1.0 (0.50 - 1.4)	15.0 (6.0 - 22.0)	•	•	•

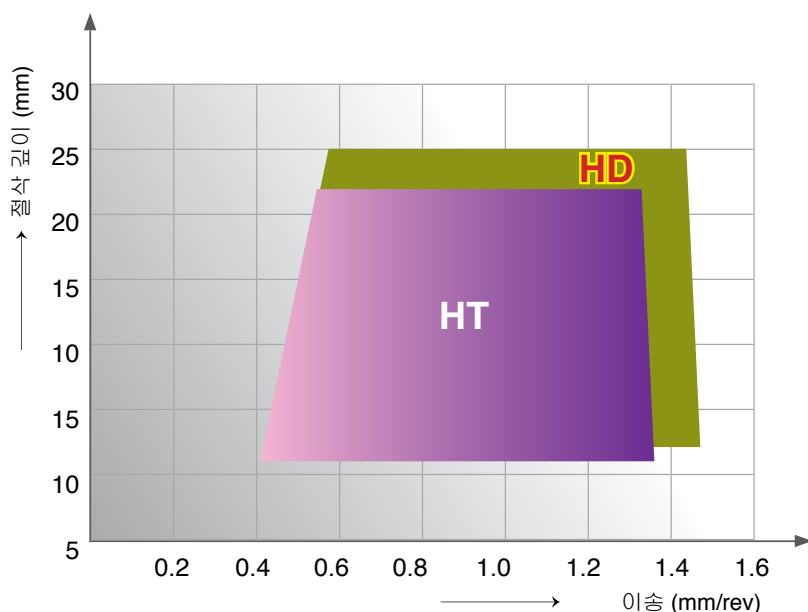
\* 다른 재종은 고객의 요청에 의해 생산 가능합니다.

• 표시 제품은 표준품입니다.

## 하면 정삭 작업 조건

구분	절삭 깊이(mm)	이송(mm/rev)
절삭 조건	3.0 (2.0~5.0)	0.6 (0.4~0.8)

## 칩 분절 영역 (상면 황삭 영역)



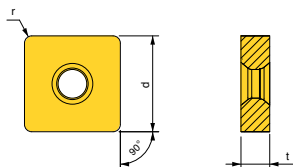
- ▶ 인서트: SNMD 310924 HD
- ▶ 절삭 속도: 100 m/min
- ▶ 피삭재: 탄소강 (SM45C)

# 인서트

# TOPDUTY

## SNMD 31 HD HT (mm)

규격	d	t	r
SNMD 310924	31.75	9.525	2.4



- P** 탄소강 C: 0.45%
- M** 오스테나이트계 스테인리스강
- K** 고강도 주철
- N** 저규소 알루미늄
- S** 인코넬
- H** 고경도재

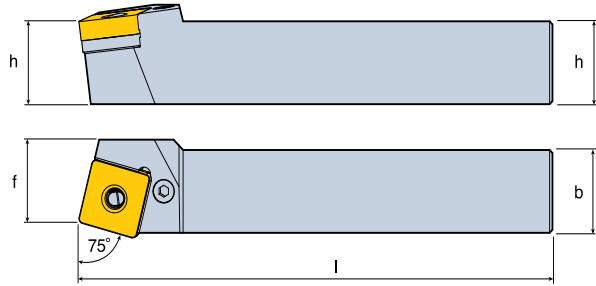
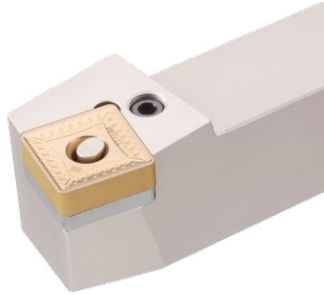
인서트	규격	추천 절삭 조건		재종 & 속도 (m/min)																	
				서멧		CVD 코팅								PVD 코팅		비코팅					
		이송 (mm/rev)	절입깊이 (mm)	PV3010	CT3000	TT1300	TT7310	TT8115	TT8125	TT8135	TT9215	TT9225	TT9235	TT5100	TT7100	TT5080	TT8020	TT9020	TT9080	P20	K10
 황삭용  정삭용	SNMD 310924 HD	0.60 - 1.50	7.0 - 25.0																		
 황삭용  정삭용	SNMD 310924 HT	0.50 - 1.40	6.0 - 22.0																		

• 다른 재종은 고객의 요청에 의해 생산 가능합니다.

• 표시 제품: 표준품

# TOPDUTY

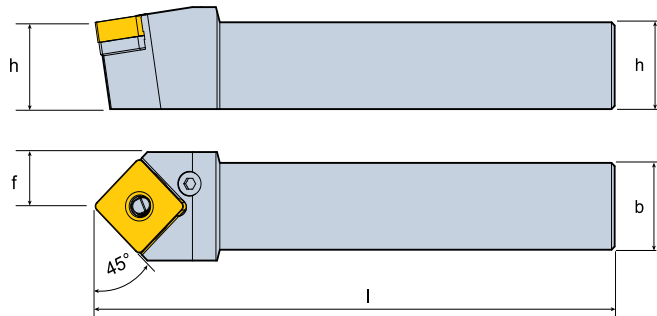
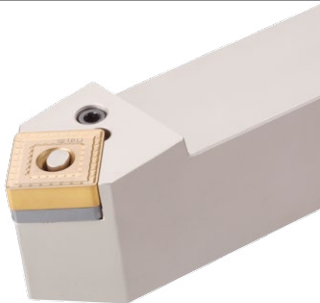
## HSBNR/L 홀더



규격	치수 (mm)				인서트	부품						
	R	L	h	b		l	f	심	스크류	심	심	렌치
HSBNR/L 4040 S3109	●	●	40	40	250	35	SNM□3109□□	LCL 32-NX	LCS 8	LSS 104	LSP 8	L-W 5
5050 T3109	●	●	50	50	300	43						

● 표시 제품: 표준품

## HSDNN 홀더



규격	치수 (mm)				인서트	부품						
			h	b		l	f	심	스크류	심	심	렌치
HSDNN 4040 S3109	●		40	40	250	20	SNM□3109□□	LCL 32-NX	LCS 8	LSS 104	LSP 8	L-W 5
5050 T3109	●		50	50	300	25						

● 표시 제품: 표준품