

# NEW PRODUCT NEWS

## TOP DUTY



### 황삭 및 정삭 가공 "양면형" 칩브레이커 인서트

하나의 인서트로 황 · 정삭 가공 실현

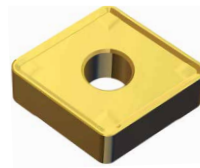
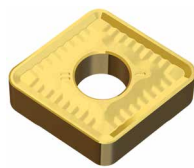
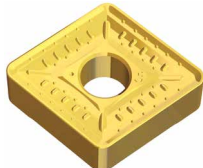
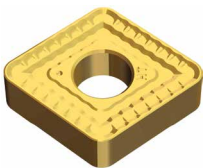
CNMD

HT

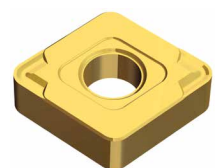
HD

HY

HZ



+



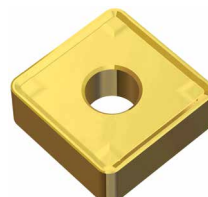
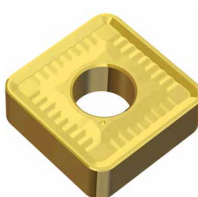
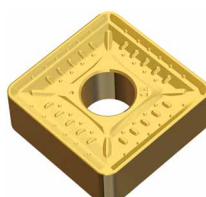
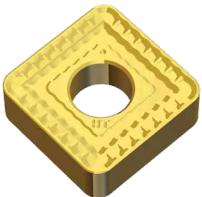
SNMD

HT

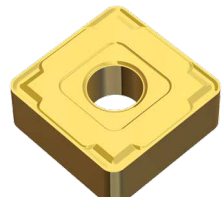
HD

HY

HZ



+



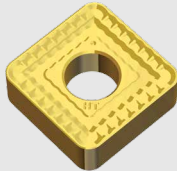
# TOPDUTY

## 황삭 및 정삭 가공 "양면형" 칩브레이커 인서트 하나의 인서트로 황 · 정삭 가공 실현

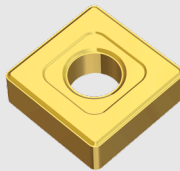
### 특징

- 양쪽면 사용으로 경제적임
- 중(重) 황삭 작업 조건에 맞는 다양한 크기 및 칩 브레이커(HT, HD, HY, HZ) 에 적용되어 선택의 폭이 넓음
- 하나의 중 황삭 홀더 사용으로 정삭 가공까지 가능하여 경제적임

#### 편면형

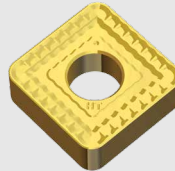


상면  
황삭 가공

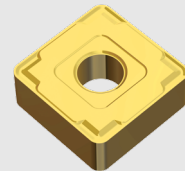


하면  
사용 불가

#### 양면형 (신제품)



상면  
황삭 가공



하면  
정삭 가공

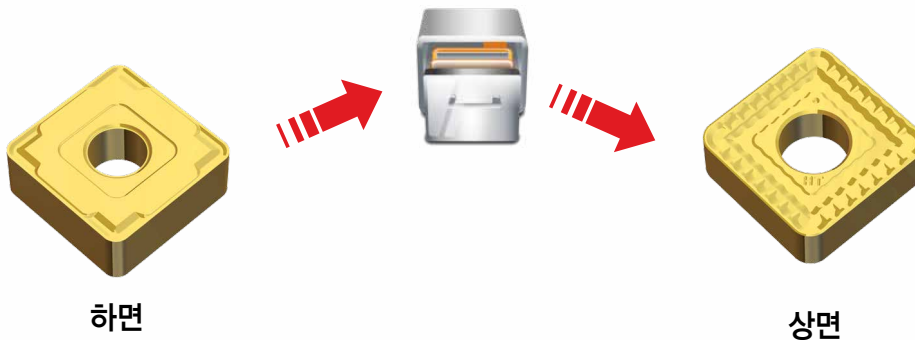
상면은 기존의 MM 형 인서트 사용 시와 동일하게 사용 하고, 정삭 작업이 필요한 경우에 하면을 사용하면 됩니다.

일반적으로 절삭 깊이가 크거나 고이송이 요구되는 대형 공작물의 가공의 중(重)황삭용 가공 인서트는 한쪽 면만 사용할 수 있는 편면형 (Single sided)으로 되어 있으나, 대구텍에서는 새로운 개념의 양면형(Double sided) 인서트를 출시합니다.

이번에 출시되는 이 양면형 인서트는 대형 공작물 가공의 중(重)황삭용에 많이 사용되는 80도 코너의 인서트(CNMD 타입) 및 90도 코너의 인서트(SNMD 타입)에 다양한 칩브레이커에 적용하여 고객의 요구에 만족할 수 있도록 적용을 하였습니다.

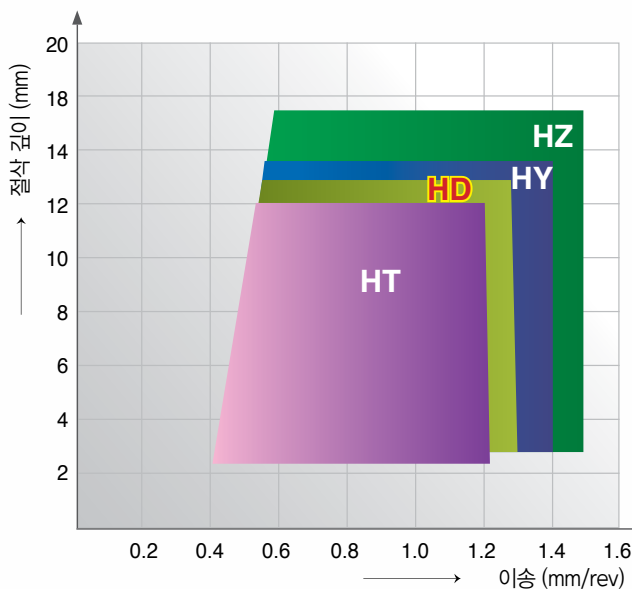
이 신제품의 양면형 중(重)황삭용 인서트는 윈드밀 부품의 플랜지(Flange), 베어링(Bearing), 기어(Gear) 및 대형 선박 부품 가공 등에 적합한 HT, HY, HZ 칩브레이커에 적용하였을 뿐만 아니라, 또한 샤프트(Shaft) 가공에 적합한 HD 칩브레이커에도 적용하여 고객의 요구에 맞도록 선택의 폭을 넓게 하였습니다. 그 동안 편면형(Single sided) 인서트는 인서트 상면만을 사용 후 폐기하던 것과 달리 양면 (상면 황삭, 하면 정삭)을 사용 가능하도록 함으로써 고객 여러분들에게 원가절감을 제공하여 드릴 것입니다. 이번에 출시되는 양면형 인서트(CNMD, SNMD)를 사용시 반드시 대구텍에서 제공하는 양면형 인서트용 정품 홀더를 사용하실 것을 권장합니다.

## 정삭 작업 사용 시의 주의 사항



정삭 작업이 필요하신 경우는 먼저 하면으로 정삭 작업을 하신 뒤에 나머지 상면을 황삭 작업에 사용하시기 바랍니다.

## 칩 분절 영역



- 인서트 : CNMD 250924 HD
- 절삭 속도 : 100 m/min
- 피삭재 : 탄소강 (SM45C)

### 하면 정삭 작업 조건

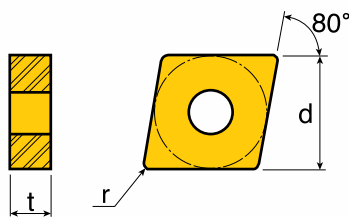
구분	절삭 깊이 (mm)	이송 (mm/rev)
절삭 조건	3.0 (2.0~5.0)	0.6 (0.4~0.8)

## 칩브레이커 특징

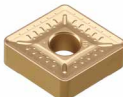
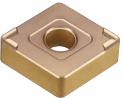

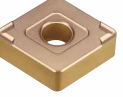
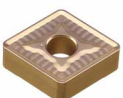
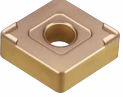

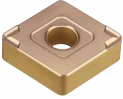
칩 브레이커	형상	적용영역 및 특징	구분		
			칩 분절력	인선 강성	절삭 저항
HT		<ul style="list-style-type: none"> <li>• 저 마력 장비의 가공에 적합</li> <li>• 절삭 저항을 최소한 하기위한 칩브레이커 형상 및 구조에 기인한 탁월한 칩 분절력</li> </ul>	○		○
HD		<ul style="list-style-type: none"> <li>• 모든 종류의 샤프트류, 콘로드와 선박 부품 가공에 적합</li> <li>• 유동적인 칩브레이커 형상에 기인한 적절한 칩 배출</li> </ul>	○		○
HY		<ul style="list-style-type: none"> <li>• 높은 절삭 깊이 및 이송량 가공으로 생산성 향상에 기여</li> <li>• 강력한 인선 구조 및 인선 처리 기술 접목으로 공구 수명의 최대화</li> </ul>	○	○	
HZ		<ul style="list-style-type: none"> <li>• 높은 절삭 조건에도 안정적인 칩 배출 및 공구 수명 확보</li> <li>• 가장 강력한 인선 구조 및 인선 처리 기술 접목으로 공구 수명의 최대화</li> </ul>	○	○	

# CNMD HD HT HY HZ

규격	d	t	r (mm)
CNMD 190624	19.05	6.35	2.4
CNMD 250924	25.40	9.52	2.4



- P** 탄소강 C: 0.45%
- M** 오스테나이트계 스테인리스강
- K** 고강도 주철
- N** 저규소 알루미늄
- S** 인코넬
- H** 고경도재

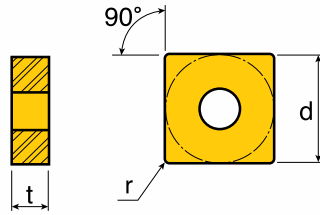
인서트	규격	절삭 추천 조건		재종 & 속도 (m/min)																			
				서메트		CVD 코팅								PVD 코팅				비코팅					
		이송 (mm/rev)	절삭깊이 (mm)	PV3010	CT3000	TT7005	TT7015	TT7310	TT8115	TT8125	TT8135	TT9215	TT9225	TT9235	TT5100	TT7100	TT5080	TT8020	TT9020	TT9080	P20	K10	K20
 황삭용	CNMD 250924 HD	0.55-1.50	4.0-15.0						● 270 ● 245														
 정삭용																							
 황삭용	CNMD 190624 HT	0.35-0.90	4.0-9.0						● 270 ● 245														
 정삭용																							
 정삭용	250924 HT	0.55-1.30	5.0-12.0						● 270 ● 245														
 정삭용																							
 황삭용	CNMD 190624 HY	0.50-1.10	4.0-12.0						● 260 ● 235														
 정삭용																							
 정삭용	250924 HY	0.55-1.50	4.0-15.0						● 260 ● 235														
 정삭용																							
 황삭용	CNMD 250924 HZ	0.55-1.50	4.0-15.0						● 260 ● 235														
 정삭용																							

• 다른 재종은 고객의 요청에 의해 생산 가능합니다.





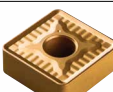



● 표시 제품은 표준품입니다.

# SNMD HD HT HY HZ

규격	d	t	r
SNMD 190624	19.05	6.35	2.4
SNMD 250924	25.40	9.52	2.4



**P** 탄소강 C: 0.45%  
**M** 오스테나이트계 스테인리스강  
**K** 고강도 주철  
**N** 저규소 알루미늄  
**S** 인코넬  
**H** 고경도재

인서트	규격	절삭 추천 조건		재종 & 속도 (m/min)																		
				서메트		CVD 코팅								PVD 코팅				비코팅				
		이송 (mm/rev)	절삭깊이 (mm)	PV3010	CT3000	TT7005	TT7015	TT7310	TT8115	TT8125	TT8135	TT9215	TT9225	TT9235	TT5100	TT7100	TT5080	TT8020	TT9020	TT9080	P20	K10
 황삭용  정삭용	SNMD 250924 HD	0.55-1.50	4.0-15.0						● 270 ● 245													
 황삭용  정삭용	SNMD 190624 HT  250924 HT	0.55-1.20  0.55-1.30	4.0-9.0  5.0-12.0						● 270 ● 245  ● ●													
 황삭용  정삭용	SNMD 190624 HY  250924 HY	0.50-1.10  0.55-1.50	4.0-12.0  4.0-15.0						● 260 ● 235  ● ●													
 황삭용  정삭용	SNMD 250924 HZ	0.55-1.50	4.0-15.0						● 260 ● 235													

• 다른 재종은 고객의 요청에 의해 생산 가능합니다.

● 표시 제품은 표준품입니다.

• 관련 홀더는 대구텍에서 제공하는 정품 홀더 사용을 권장합니다.